



和歌山で始める New Work×Life Style

～和歌山県からの提案書～

コロナ禍以降、テレワークが普及した結果、多様な働き方が急速に進みました。

そんな中、これまでの働き方を見直し、単なるテレワーク導入だけでなく、地方に拠点を構え、新たな働き方に取り組む企業が増えてきました。

和歌山県でも首都圏を中心としたIT企業が、本県に拠点を構え、自然に囲まれたオフィスで働きながら、地元企業と連携した地域課題の解決や半農×半ITなど、従来では成し得なかった働き方に挑戦されています。

本県は、首都圏や京阪神からのアクセスの良さだけでなく、海・山・川の大自然、1000年以上の歴史・文化を誇る世界文化遺産の「高野・熊野」など、創造性が沸き上がるような魅力ある地域です。

その地域性を存分に生かして、私たちは、**ビジネス環境の良さと安全で快適な生活環境の強みを活かした「New Work×Life Style」を提案します。**

本県が誇る地域資源を一緒に守り育みながら、未来志向の働き方をこの和歌山の地で実現しませんか。



白良浜（白浜町）

和歌山県が提唱する

New Work×Life Style

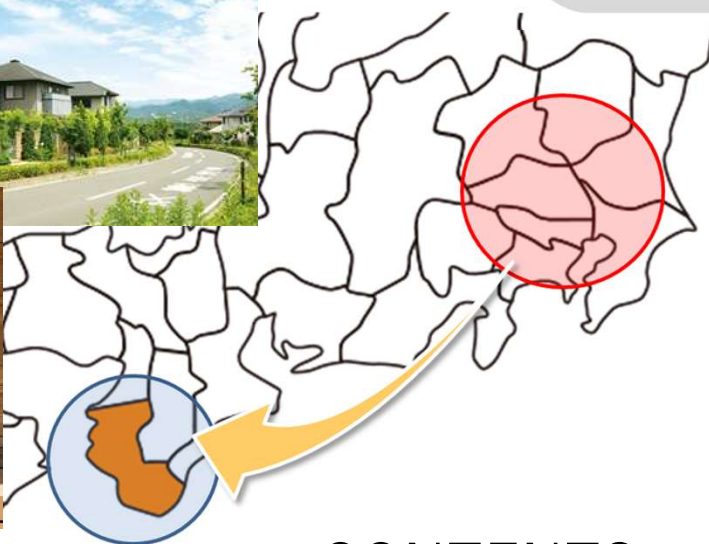
時代は都市型から地方型へ。和歌山県ではこれからの職と住の在り方として『New Work×Life Style』を提唱します。

これからの働き方 (New Work×Life Style)

職×住



これまでの働き方 (Before COVID-19)



- 郊外からの長距離通勤が不要
- 広いオフィス、広い持ち家で快適生活
- 休日は、自然を活かしたレジャーを満喫

CONTENTS

| | | |
|-------------------|-------|----|
| ➤ 最高のロケーション | | 3 |
| ➤ ビジネス環境の強み | | 6 |
| ➤ 企業と人の受入体制 | | 10 |
| ➤ 生活環境の強み | | 15 |
| ➤ WAKAYAMA Topics | | 19 |

最高のロケーション 「絶景」海のロケーション



浜ノ宮ビーチ（和歌山市）



友ヶ島（和歌山市）



白良浜（白浜町）



円月島（白浜町）



橋杭岩（串本町）



潮岬（串本町）

最高のロケーション 「癒し」山のロケーション



大門坂（那智勝浦町）



鷲ヶ峰コスモスパーク（有田川町）



あらぎ島（有田川町）



生石高原（紀美野町）



有田みかん海道（有田市）



南部梅林（みなべ町）

世界文化遺産～紀伊山地の霊場と参詣道～



壇上伽藍（高野町）



奥の院（高野町）



丹生都比売神社（かつらぎ町）



熊野本宮大社（田辺市）



那智の滝（那智勝浦町）



お燈まつり（新宮市）

多彩な体験・アクティビティ



アドベンチャーワールド（白浜町）



ダイビング



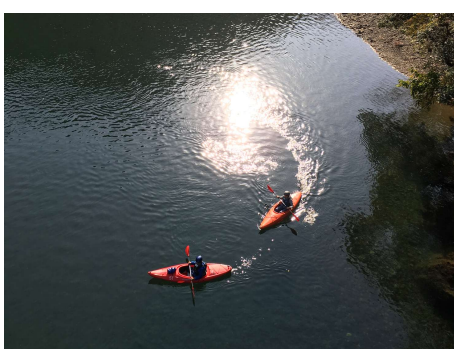
ドルフィンスイム（太地町）



渡瀬温泉（田辺市）

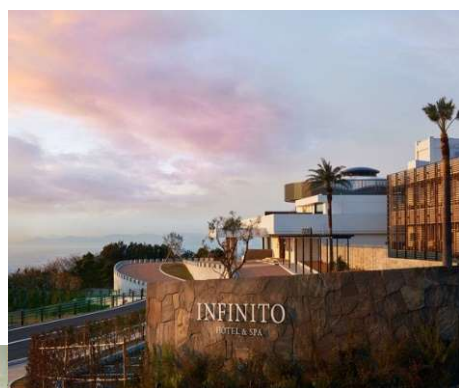


サイクリング



カヌー体験

開放感のある綺麗な街並み



ビジネス環境の強み

首都圏からの良好なアクセス（空港）

- ✓ 首都圏から約1時間のフライトで最寄り空港にアクセスできます。
- ✓ 空港からビジネス拠点までのアクセスも良好です。



ビジネス環境の強み

京阪神からも良好なアクセス（道路）

- ✓ 高速道路を使えば、京阪神からも1～2時間でアクセスできます。



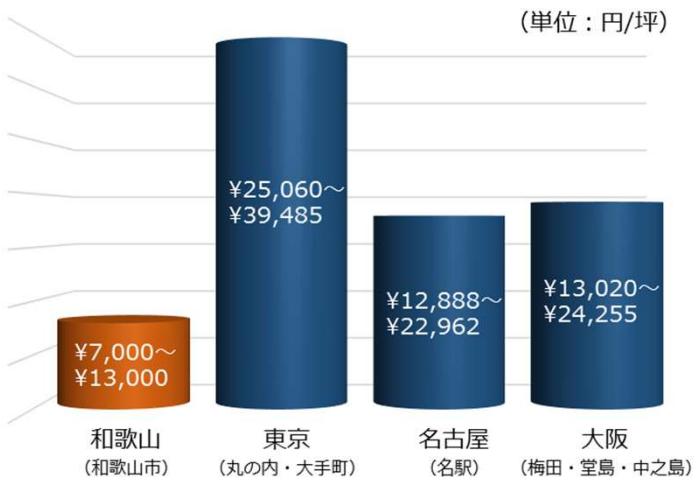
- 大阪市⇔和歌山市
約1時間
- 神戸市⇔和歌山市
約1.5時間
- 京都市⇔和歌山市
約2時間
- 和歌山市⇔白浜町
約1時間

ビジネス環境の強み

格安のオフィス・魅力的なオフィス

- ✓ 大都市圏と比べ、オフィス賃料が格安です。
- ✓ 白浜には、リゾート型の魅力的なオフィスをご用意しております。

〈オフィス募集賃料〉



(資料) 三幸エステート株式会社「市況データ (2022.10)」



ANCHOR (白浜町)

2020年
11月
オープン



OfficeCloud9 (白浜町)

2022年
10月
オープン

ビジネス環境の強み

企業オフィスの集積

- ✓ IT企業等のオフィスがどんどん集積しています。

和歌山市 合計33社

| 進出年度 | 企業名 |
|------|---------------------------|
| H14 | トランスコスモス(株) 【東京】 |
| H15 | ウォーターワン(株) 【神奈川】 |
| H19 | (株)ユアブレインズ 【大阪】 |
| H19 | ビーウイズ(株) 【東京】 |
| H22 | ヤマトコンタクトサービス(株) 【東京】 |
| H23 | (株)エス・ティー・ワールド 【東京】 |
| H25 | (株)保険ダイレクト (NFCグループ) 【東京】 |
| H29 | (株)ほん家具 【東京※親会社】 |
| H30 | (株)アクトプロ 【東京】 |
| H30 | スターティア(株) 【東京】 |
| R元 | (株)BizPlatform 【埼玉】 |
| R2 | (株)Link-U 【東京】 |
| R2 | (株)New Innovations 【東京】 |
| R2 | (株)HACARUS 【京都】 |
| R3 | (株)IACソリューションズ 【東京】 |
| R3 | (株)Relic 【東京】 |
| R4 | ドンケン・テクノロジー(株) 【台湾】 |

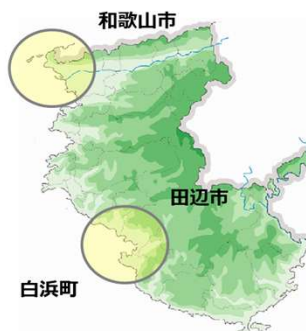
| 進出年度 | 企業名 |
|------|----------------------|
| R4 | (株)マックスサポート 【東京】 |
| R4 | (株)Will Smart 【東京】 |
| R4 | エコビジネスソフトウェア(株) 【大阪】 |
| R4 | (株)隈研吾建築都市設計事務所 【東京】 |
| R4 | (株)omeroid 【東京】 |
| R5 | (株)写易 【東京】 |
| R5 | (株)Respawn 【東京】 |
| R5 | (株)ScopeNext 【東京】 |
| R5 | (株)Alpaca.Lab 【沖縄】 |
| R5 | (株)日本ユニスト 【大阪】 |
| R6 | (株)PPFパートナーズ 【大阪】 |
| R6 | MRT(株) 【東京】 |
| R6 | (株)第一コンピュータリソース 【愛知】 |
| R7 | アイシグリーンシステム(株) 【福岡】 |
| R7 | スタートアップ税理士法人 【東京】 |
| R7 | (株)八雲ソフトウェア 【島根】 |

田辺市 合計6社

| 進出年度 | 企業名 |
|------|-----------------------|
| H15 | (株)ギガプライズ 【東京】 |
| H21 | (株)IP DREAM 【東京】 |
| H30 | (株)Ultimate Life 【大阪】 |
| H30 | (株)クレアネット 【大阪】 |
| R元 | エンザントレイズ(株) 【東京】 |
| R4 | (株)エスプールグローバル 【東京】 |

白浜町 合計16社

| 進出年度 | 企業名 |
|------|---------------------------|
| H23 | (株)ゼネラルステッカー 【東京】 |
| H26 | メディスト(株) 【東京】 |
| H27 | メディストサニテ(株) 【白浜※創業】 |
| H27 | (株)セールスフォース・ジャパン 【東京】 |
| H27 | クオリティソフト(株) 【白浜※東京から本社移転】 |
| H28 | NECソリューションイノベータ(株) 【東京】 |
| H29 | (株)ビキューブ 【東京】 |
| H30 | (株)ウフル 【東京】 |
| R2 | (株)Office Concierge 【東京】 |
| R2 | (株)SAKURUG 【東京】 |
| R2 | (株)スマサポ 【東京】 |
| R3 | (株)Relic 【東京】 |
| R4 | (株)網屋 【東京】 |
| R5 | (株)Pictoria 【東京】 |
| R5 | (株)Respawn 【東京】 |
| R6 | (株)エムアンドティーティー 【沖縄】 |



(2025年7月28日現在)

ビジネス環境の強み 生産性向上の実績

- ✓ セールスフォース・ジャパン社（進出企業）では、東京と比べて生産性が20%向上しました。



株式会社セールスフォース・ジャパン白浜オフィス

生産性 (7ヶ月間 10月1日～4月30日)

月間64時間の自由時間創出

商談件数



社会貢献

地域交流

10h

13h

自己投資

ライフ

17h

24h

通勤時間の短縮等で創出した自由時間を地域交流等に充当することで、社員のモチベーション向上

Productivity improvement

ビジネス環境の強み 進出企業と地元企業による連携事業

- ✓ 地元企業との連携により、進出企業のテクノロジーの実証が進んでいます。

NECグループ
×
地元企業



顔認証による「IoTおもてなし実証」

スマホ等で「顔」とクレジットカード情報を登録。空港やホテルで特別なおもてなしを受けたり、食事やショッピングの際に顔認証による決済が可能に。

各種センサーを使って、施設空間の3密状態を可視化。南紀白浜空港で試験運用し、実用化。

(株)ウフル
×
(株)南紀白浜エアポート



3密可視化システム

Synergy

ビジネス環境の強み

日本のワーケーション発祥の地

- ✓ 「ワーケーション」に、全国に先駆けて取り組んでいます。
- ✓ 2017年からこれまで285社、2525名を超える方に実施いただいています。

個人単位での観光目的のみならず、**企業と地域が連携して**、新たな働き方として実施するモデル

和歌山県における目的別ワーケーション

- ① 地域課題解決型
- ② 地域DX型
- ③ SDGs型
- ④ 健康経営型
- ⑤ ビジョン経営型
- ⑥ ダイバーシティ型
- ⑦ リゾートワーキング/グループ合宿

※ 企業の目的に合わせたプログラムをご紹介します。



■ 期待される効果

非日常の環境下での創造力の喚起

新しい形での社員研修・開発合宿

社員のモチベーション

真の意味での働き方改革

■ 効果検証

和歌山でのワーケーションと東京での在宅リモートワークを比較

業務生産性や心身の健康にポジティブな効果

- | | |
|------------------|---------|
| ① 職業性ストレスの低減 | 42.5% ↓ |
| ② ワークエンゲージメントの向上 | 15.9% ↑ |
| ③ 仕事のパフォーマンスの向上 | 17.2% ↑ |

(※) TIS (株)、(株)南紀白浜エアポート、NTTデータ経営研究所による検証結果
(2021年6月公表)

ビジネス環境の強み

全国最高水準の奨励金制度

- ✓ 充実したラインナップの手厚い奨励金サポートをご用意しています。

【誘致対象企業の主な要件】 ①正社員21人以上、②直近決算期の年間売上高1,200万円／正社員1人以上
【奨励金の交付要件】 操業開始1年後に新規地元雇用者数等が3人（和歌山市は5人）以上

| 種類 | 算定方法 | |
|--------------------|---|--|
| 雇用奨励金 | (新規地元雇用者数＋転入雇用者数)×30万円(3年間適用) | |
| 立地奨励金 | 投下固定資産額等×30%(新規立地に係る投下固定資産額等が1,000万円以上の場合に限る) | |
| 通信補助金 | 通信回線使用料×50%(3年間適用) | |
| オフィス賃借補助金 | 賃借料×50%(3年間適用) | |
| 航空運賃補助金 (3年間適用) | 情報関連事業 | 南紀白浜空港～東京 50%又は6,000円／回補助(※高い方) 関西国際空港～東京 3,000円／回補助 |
| | 上記以外 | 南紀白浜空港～東京 6,000円／回補助 |
| 人材確保補助金 (1年間適用) | 情報関連事業 | (1) 求人広告費×50% (2) 人材紹介手数料等×50% (3) インターネットによる求人情報・求職者情報提供 (人材データベース等)サービスの利用料×50% |

【累計限度額】 **最高3億円** (※新規地元雇用者等の数により異なります)

企業と人の受入体制 きめ細かい人材採用サポート

- ✓ 県内外教育機関とのマッチングにより人材採用を支援します。
- ✓ ホームページやガイドブックにより学生等に企業情報・採用情報を発信します。
- ✓ 誘致IT企業を対象とした学生向け企業説明会を開催します。

県内教育機関

- 和歌山大学
- 和歌山工業高等専門学校
- 和歌山コンピュータビジネス専門学校
- 大原学園情報医療保育専門学校 和歌山校
- 田辺産業技術専門学院
- 近畿大学 生物理工学部

就職支援協定を締結している県外大学

- | | |
|---------|----------|
| ●関西大学 | ●追手門学院大学 |
| ●大谷大学 | ●同志社大学 |
| ●京都女子大学 | ●関西学院大学 |
| ●佛教大学 | ●大阪商業大学 |
| ●桃山学院大学 | ●京都橘大学 |
| ●京都産業大学 | ●神戸学院大学 |
| ●近畿大学 | ●立命館大学 |
| ●大阪学院大学 | ●帝塚山学院大学 |



視察企業と近畿大学との意見交換の様子

わかやま就活ウェブサイト（学生向け） 「UIわかやま就職ガイド」



- ※企業登録すると、以下がご利用になれます。
- ・和歌山での採用情報を掲載！
 - ・県主催の「わかやまインターンシップ」に受入れプログラムを掲載
 - ・県主催の就職イベント情報をご案内
 - ・大人のインターンシップヘントリー

誘致IT企業研究セミナー

全国の大学生・院生・高専生等に向けた
IT企業研究セミナー（オンライン）を開催
【直近の開催】

2024年11月27日(水)

- ・進出企業9社が参加し、和歌山オフィスでの
仕事内容や業界についての説明を実施
- ・参加者数：約50人



- ✓ 和歌山労働局や市町村、経済団体と連携し年間を通じて合同企業説明会を各地で開催します。
- ✓ 人材紹介会社と連携し、韓国人材採用イベントを開催します。
- ✓ 出産等により離職した女性や定年退職者の再就職を促進しています。

合同企業説明会



【2024年度の実績】

開催回数…19回

- 参加企業数…786社
- 参加求職者数…935人

韓国優秀エンジニア人材採用イベント



限定 3 社

韓国優秀エンジニア人材採用イベント



(株)ビーウェルインターナショナルと合同で韓国人材採用イベント（オンライン）を開催

わかやま就職支援センター「はたらコーデわかやま」

働きたいあなたをどこまで応援いたします。

わかやま就職支援センター
はたらコーデわかやま



和歌山県内の求人情報を多数掲載！

採用情報を知りたい方はこちら

職種・エリアで検索もできます。

※採用情報を掲載希望する企業はこちら（掲載無料）

Event イベント情報

イベント一覧 イベントカレンダー



就職相談申込
イベント
採用情報
移住支援全
就職活動
ガイドブック
しずかな
リターン

わかやま就職マッチングサイトでは、県内へ就職を希望する方向けの採用情報を掲載しています。（要登録）その他、大人のインターンシップの受入れの掲載、求職者への支援を行っています。

和歌山県がワンストップでサポートします



企業と人の受入体制 快適なワークスペース

- ✓ 国の交付金等を活用して快適なワークスペースを新たに整備しました。
- ✓ サテライトオフィス、コワーキングスペース等、働き方に応じてお選びいただけます。

和歌山市



①MANPA RESORT OFFICE

サテライト

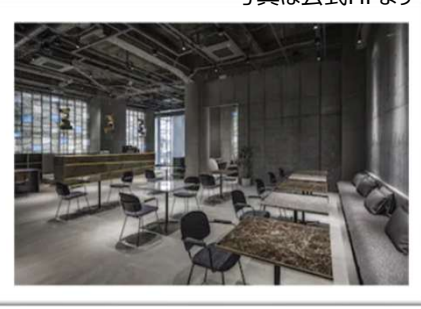
コワーキング



②Work&Study IDEA

サテライト

コワーキング



写真は公式HPより

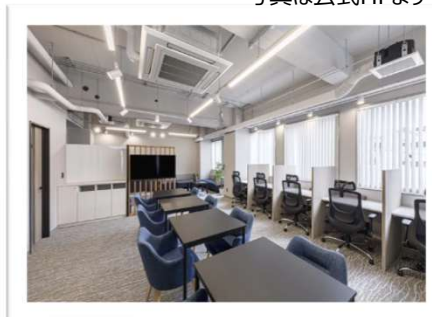
③Park Biz WAKAYAMA

サテライト

コワーキング

和歌山市

写真は公式HPより



④Park Biz WAKAYAMA-EKIMAE

サテライト

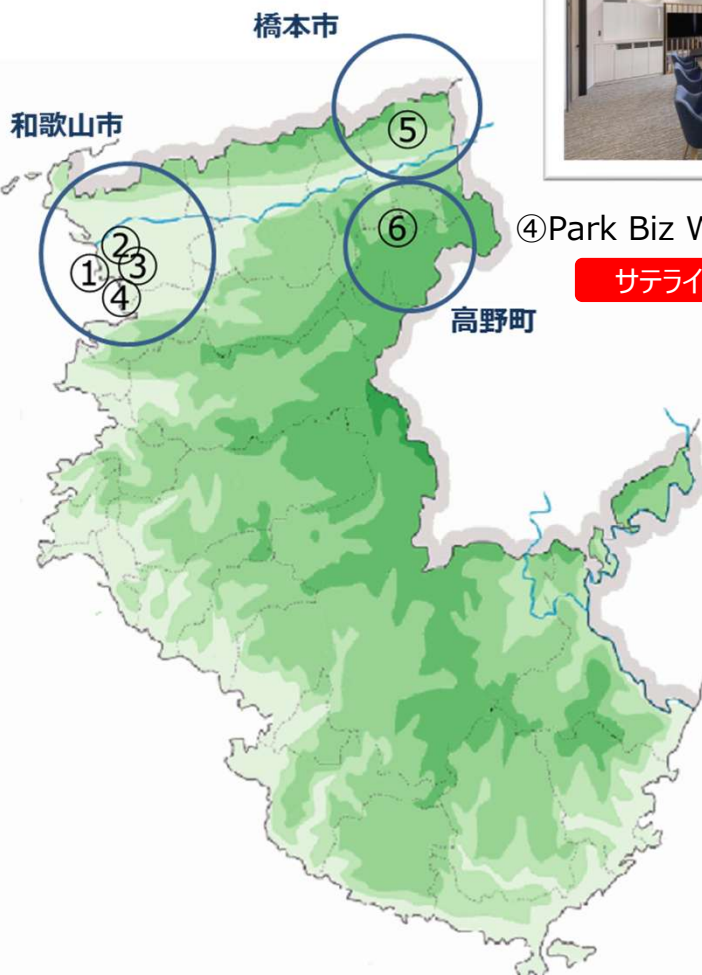
コワーキング

橋本市



⑤SHINODA BASE コワーキング

コワーキング



高野町



⑥高野山テレワークセンター

サテライト

コワーキング

有田市



⑦スプリングガーデン

コワーキング

広川町



⑧旧浦清兵衛商店

コワーキング

みなべ町



⑨国民宿舎紀州路みなべ
ワークスペース

サテライト

コワーキング

白浜町



⑩ANCHOR

サテライト

コワーキング



⑪Office Cloud 9

サテライト

コワーキング

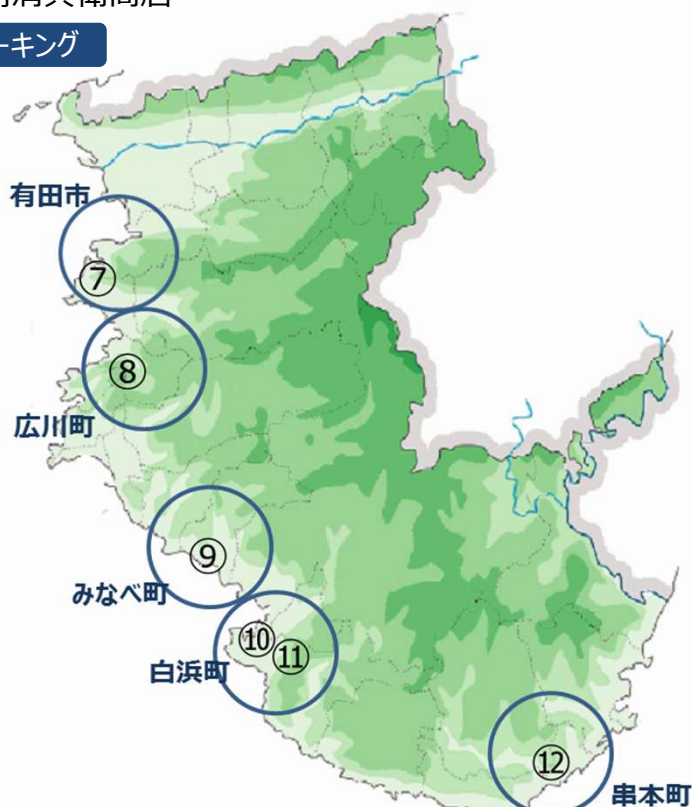
串本町



⑫KOZAサテライトオフィス

サテライト

コワーキング



和歌山県がワンストップでサポートします



充実した移住サポート

- ✓ 現地案内、家探し、地域とのお繋ぎなど「移住」をきめ細かくサポートします。
- ✓ コロナ禍を機に増えている「転職なき移住」(※)も歓迎します。
- ✓ 地元企業・コミュニティとのつながりが増えます！

(※)「転職なき移住」…東京をはじめとする大都市圏に立地する企業などに勤めたまま地方に移住し、テレワークを活用して地方で仕事をすること。

転職なき移住にかかる企業との協定



2021年10月15日

「ワーケーション・移住に関する協定」締結

社員の皆様の「転職なき移住」を和歌山県が全力サポート



2022年8月1日

「包括連携協定」締結

連携項目のひとつとして、転職なき移住、ワーケーションの推進についても取り組む

手厚い相談体制

わかやまLIFE
WAKAYAMA LIFE



移住相談窓口
“ワンストップパーソン”
を全市町村に配置

「住まい」「しごと」「くらし」の支援

住まい

- 住まい探しポータルサイト（豊富な物件情報をわかりやすく表示）
- 住まいオーダーサービス（県宅建協会と連携し、希望に応じた物件情報を提供）
- 住宅検査制度補助金（空き家購入時の住宅検査費用を補助）
- 空き家の改修・お片付け補助金

しごと
くらし

- 「しごと」のある「くらし」体験（お試し移住）
- 起業・継業・農林水産就業支援

空き家
支援制度



地元企業・コミュニティとのつながり

つながり

- WAKAYAMA INNOVATION BASE (WBI)
WBIは、次世代のベンチャー企業輩出などを目的に、月一で勉強会を開催
- 産学官連携座談会
情報関連産業の活性化を目的に、共同開発研究等の実現を目指した座談会を開催。

生活環境の強み

緑に囲まれた快適な住環境

- ✓ 和歌山市や橋本市には閑静な、白浜町にはリゾート感あふれる住宅街があります。
- ✓ 広いマイホームを安い値段で購入し、ゆったりとした暮らしができます。



ふじと台（和歌山市）

スカイタウンつつじヶ丘
（和歌山市）

アトラスタワー和歌山（和歌山市）

マリーナシティのマンション群
（和歌山市）

白浜マーメイドタウン（白浜町）



彩の台（橋本市）

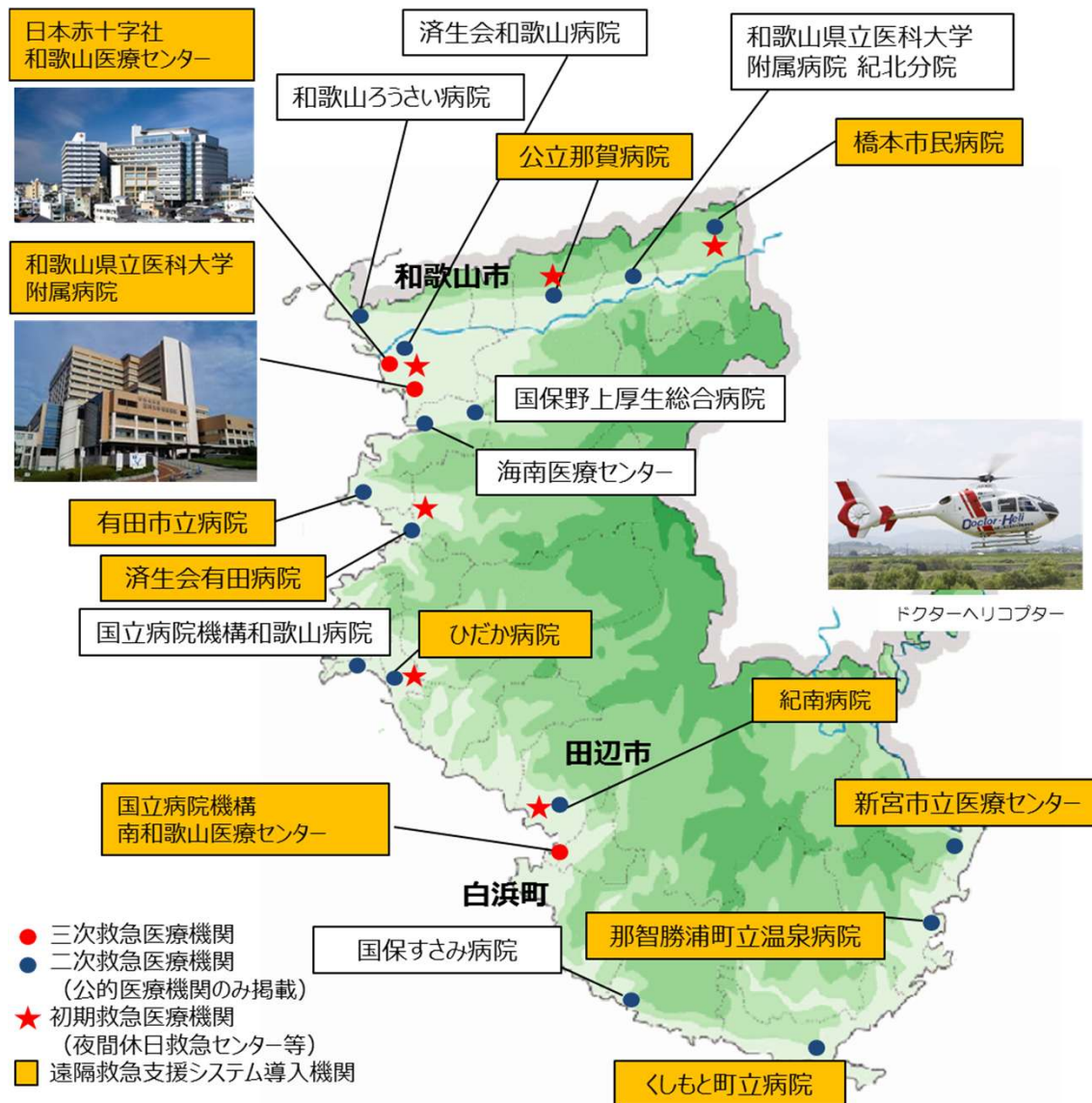
| | 全国 | 和歌山 | 東京 | 大阪 |
|----------------|---------|---------|----------|----------|
| ① 家賃平均月額 | 59,643円 | 42,054円 | 87,126円 | 59,227円 |
| ② 1㎡当たり住宅地平均価格 | 56,362円 | 35,400円 | 430,600円 | 159,900円 |
| ③ 土地付住宅建築費 | 4,456万円 | 3,972万円 | 6,105万円 | 4,881万円 |
| ④ 持ち家の延べ面積 | 91.66㎡ | 107.00㎡ | 64.02㎡ | 75.53㎡ |
| ⑤ 持ち家比率 | 60.90% | 73.80% | 44.70% | 54.50% |

（資料）①④⑤R5年住宅・土地統計調査（総務省統計局）②R6年都道府県地価調査（国土交通省）

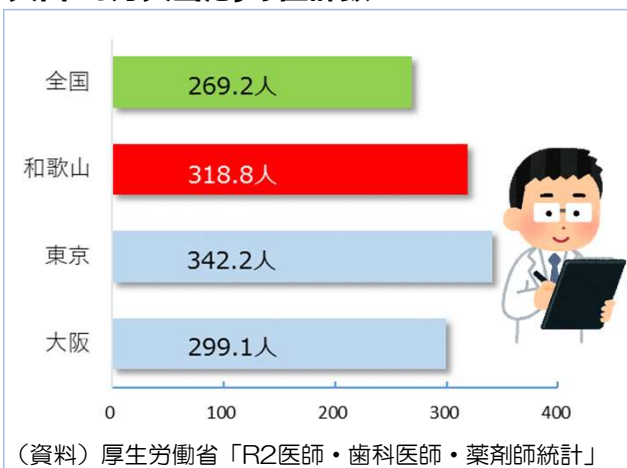
③R3独立行政法人住宅金融支援機構調査

生活環境の強み 万全な医療体制

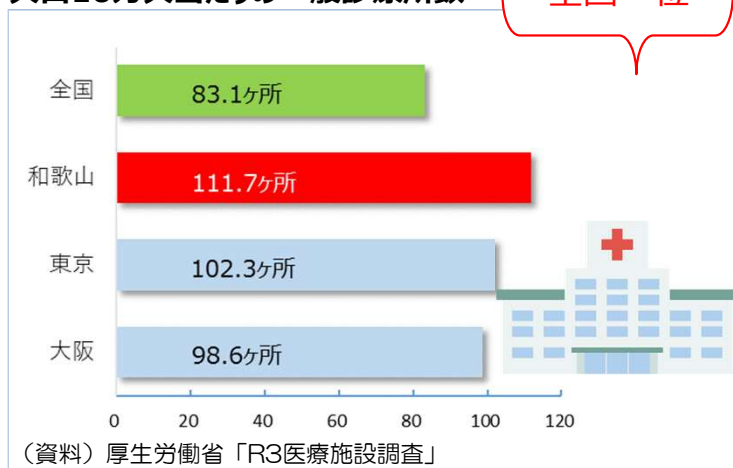
- ✓ 病院ネットワークが万全で、軽症から重症まで迅速に対応できます。
- ✓ 各地域に中核となる病院があり、一般診療所数は全国 1 位です。



人口10万人当たりの医師数



人口10万人当たりの一般診療所数

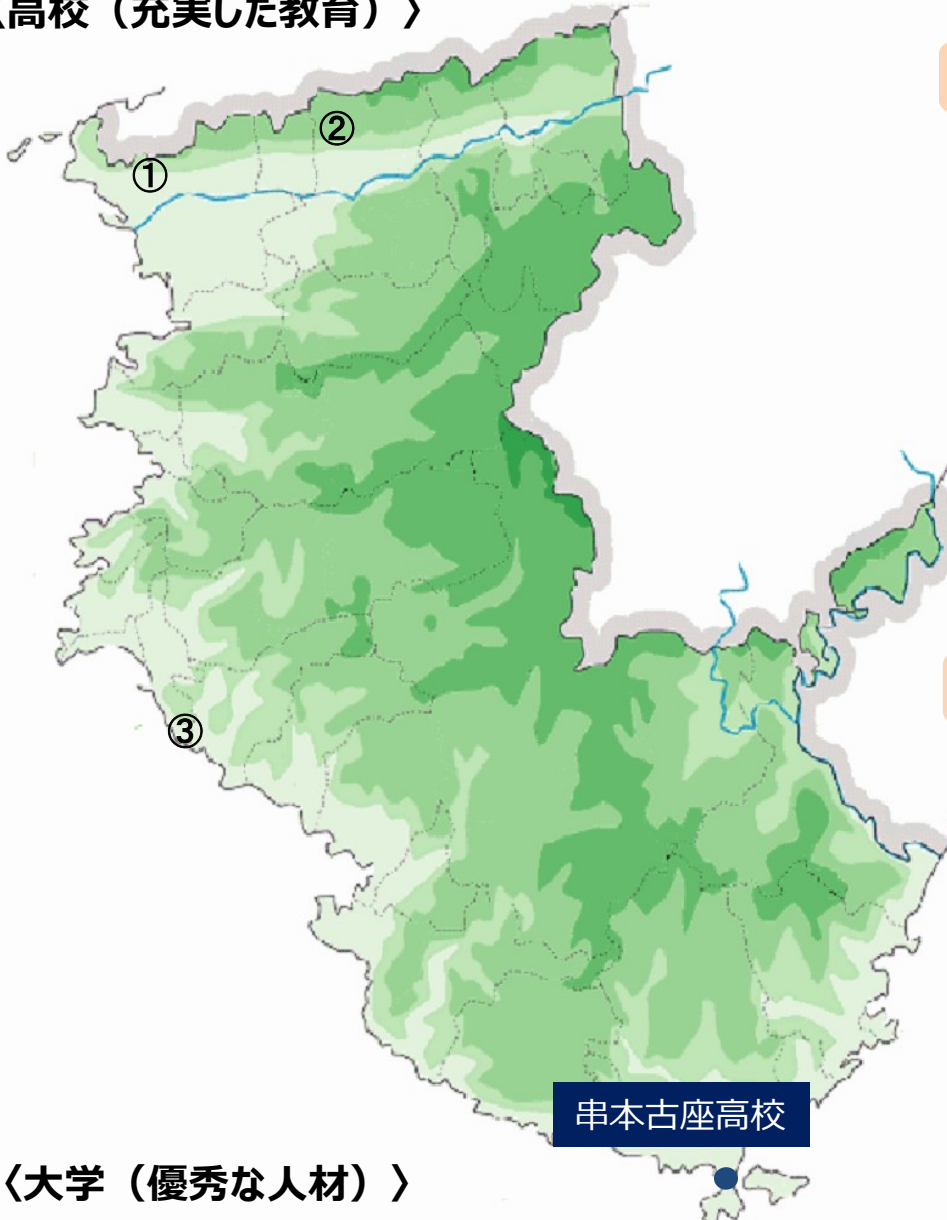


生活環境の強み

充実した教育・優秀な人材

- ✓ 各地域には特色ある公立学校があります。
- ✓ 和歌山市には私立の進学校があり、学力に応じて編入することが可能です。
- ✓ 高校生が自主的に企業研究し、就職活動に取り組んでいます。
- ✓ 理工系の大学・高専があり、優秀な人材がたくさんいます。

〈高校（充実した教育）〉



串本古座高校

プログラミング教育の推進

小・中・高校で全国に先駆け
プログラミング教育



宇宙教育の推進

『全国初』県立串本古座高校に
宇宙専門のコースを新設
(2024年度)



(写真提供：和歌山県宇宙教育研究会)

〈大学（優秀な人材）〉

① 和歌山大学



システム工学部他

② 近畿大学



生物理工学部

③ 和歌山工業 高等専門学校



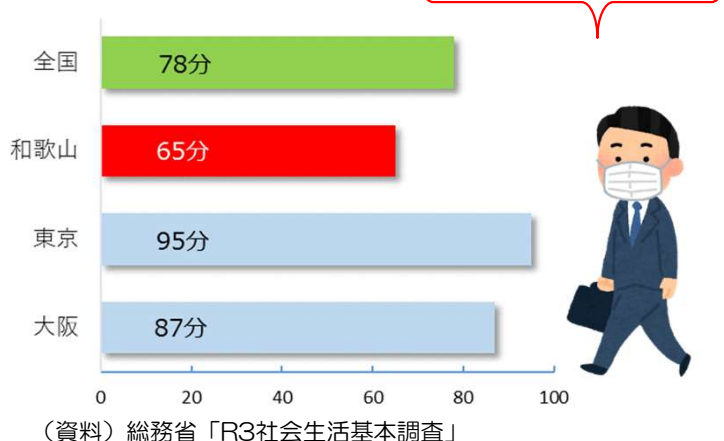
生活環境の強み 暮らしやすさ満載

- ✓ 通勤時間が短く、満員電車とも無縁です。
- ✓ 帰宅時間が早いので、家族との時間がたっぷりとれます。
- ✓ 待機児童が少ないため、仕事をしながら子育てができます。
- ✓ 物価も安く、食べ物も美味しいため、日常生活が充実します。



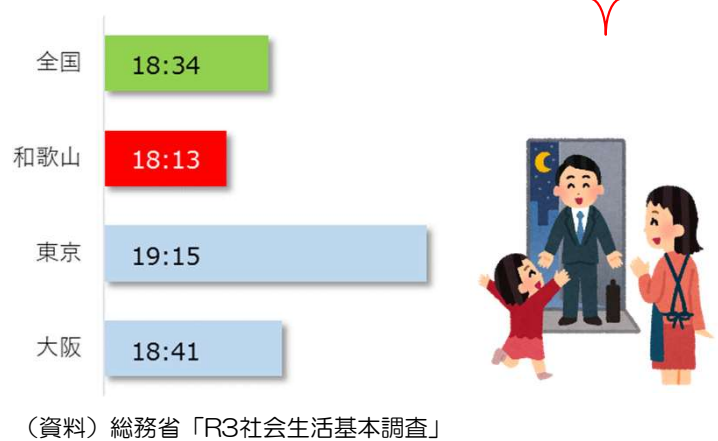
有業者の平均通勤時間

通勤時間が短い



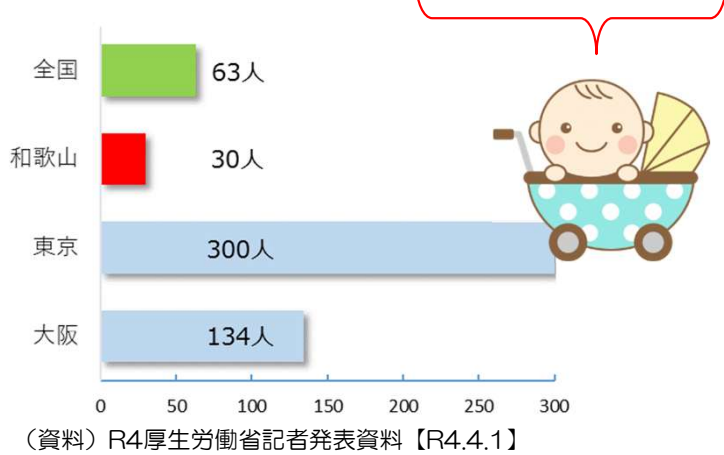
有業者の平均の帰宅時間

帰宅時間が早い



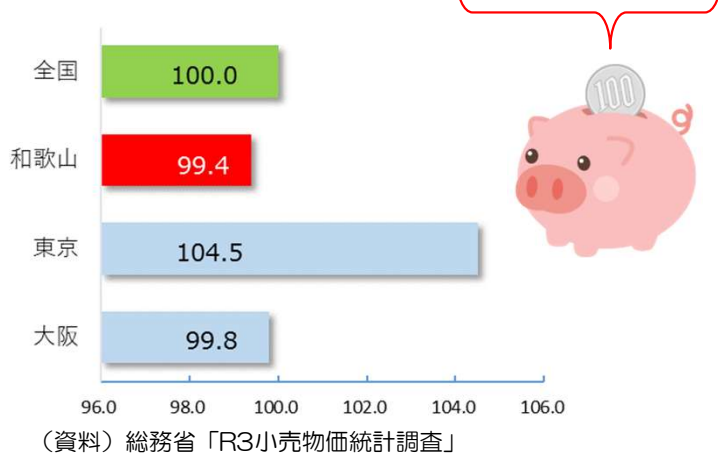
待機児童数

待機児童が少ない



消費者物価地域差指数

物価が安い



WAKAYAMA Topics

日本初の民間ロケット発射場



ロケット打ち上げイメージ（提供：スペースワン社）

- ・小型ロケットで人工衛星を打ち上げる商業宇宙輸送サービスを提供するため、民間ロケット発射場「スペースポート紀伊」を建設
- ・2024年3月「スペースポート紀伊」からロケット初号機打ち上げ
（※）「スペースポート紀伊」は、キャノン電子株式会社、株式会社IHIエアロスペース、清水建設株式会社、株式会社日本政策投資銀行が共同出資して設立した「スペースワン株式会社」が運営

観光「ダイヤモンドイヤー」



和歌山に観光客を呼び込むビッグイベント

- ・2024年 世界遺産『紀伊山地の霊場と参詣道』登録20周年
- ・2025年 大阪・関西万博

経営者の資質向上・起業家支援（WIB発足）



- ・和歌山にゆかりのある経営者が集い、2022年5月に一般社団法人和歌山イノベーションベース（WIB）が発足
- ・「ラーニング」（※上場企業経営者等による講演・交流、会員同士の視座の高い勉強会等）、「起業家支援」（※大学生・高校生向けにアントレプレナーシップ教育を実施等）の2つを軸に活動を展開



2025年日本国際博覧会（大阪・関西万博）の開催



- ・2025年4月13日（日）～10月13日（月） 184日間
- ・会場：夢洲（ゆめしま）（大阪市此花区）
- ・想定来場者数：2,820万人
- ※関西パビリオン内に和歌山ゾーンを設置



©Expo 2025

和歌山で始める
New Work×Life Style
From Wakayama.PRF

お問い合わせ

商工労働部 企業政策局 企業立地課
〒640-8585 和歌山市小松原通1-1
TEL 073(441)2748
Email : e0622001@pref.wakayama.lg.jp

和歌山県東京事務所
〒102-0093 東京都千代田区平河町2-6-3 都道府県会館12階
TEL 03(5212)9057
Email : e0006011@pref.wakayama.lg.jp